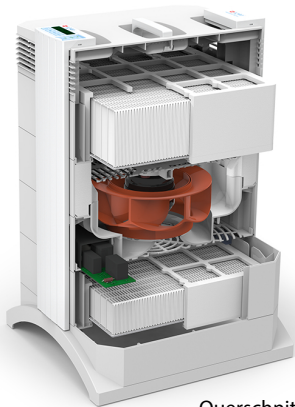


IQAir® HealthPro® 100: Der Allergiespezialist

IQAir Systeme werden weltweit von führenden Forschungseinrichtungen, Krankenhäusern und Industrieunternehmen als gezielte Luftreinigungslösung für kritische Bereiche eingesetzt. Der IQAir HealthPro 100 bietet fortschrittlichste Filtertechnologie zur Reduktion von luftgetragenen Allergenen und Pathogenen für Wohn- und Bürobereich in kompakter Form.



Querschnitt

Leistungsstark

Weltweit der erste Luftreiniger für Wohnbereiche, dessen HEPA-Filter gemäss EN 1822 klassifiziert ist. EN 1822 ist der strengste Test für HEPA Filter, die in Krankenhäusern und Rein-räumen eingesetzt werden.

Individuell getestet und zertifiziert. Jeder IQAir HealthPro 100 erhält ein handschriftliches Zertifikat mit den tatsächlichen Testergebnissen des Systems für Filtrationseffizienz und Luftfördermenge.

Verwendet nur effektive und anerkannte Filtertechnologien (absolut keine Ozon-Absonderung):

PreMax™ – Vorfilter besitzt eine Filterfläche von 2,8 m² (Klasse F8)

HyperHEPA® – Filter besitzt eine Filterfläche von 5,0 m² HEPA-Filtermedium der Reinraumklasse H12/13

Die zertifizierte Filtrationseffizienz beträgt $\geq 99,97\%$ bei $\geq 0,3$ Mikron und $\geq 99,5\%$ selbst für kleinste Partikel (z.B. Viren).

Langfristige und überlegene Leistung bei niedrigen Betriebskosten

- Extra lange Filterstandzeit dank hoher Filterkapazität
- Niedrigere Betriebskosten aufgrund längerer Filterstandzeiten
- Niedrigerer Energieverbrauch aufgrund einer speziellen Elektroschaltung
- Individuell austauschbare Filterelemente, nur der verbrauchte Filter wird gewechselt (keine Filterblöcke)

Fortschrittlichste Ausstattung

- Automatische Zeitschaltuhr ermöglicht individuelle Einstellung (z.B. nur nachts oder während Bürozeiten)
- Eine intelligente Filterüberwachung kalkuliert die Filterstandzeit unter Berücksichtigung der tatsächlichen Betriebszeit, Ventilatorstufe und voreingestellter Luftbelastung.
- LED-Anzeige am Bedienelement zeigt an, wann welcher Filter ersetzt werden muss
- Auswahl zwischen 6 Ventilatorstufen mit einer maximalen Luftfördermenge von 470 m³/Stunde (mit Filtern)
- Fernbedienung im Lieferumfang inbegriffen

Hervorragende Qualität

- 3 Jahre Garantie (bei industrieller/professioneller Anwendung ist die Garantie auf ein (1) Jahr beschränkt)
- Stabiles ABS-Gehäuse (geruchsfrei)
- Starker, für Dauerbetrieb zertifizierter Ventilator – Freiflussrate: 1200 m³/Stunde
- Patentiertes Gehäuse-Design
- Patentiertes Filter-Design
- 100% Schweizer Herstellung

Einzigartige Anpassungsmöglichkeiten

Eine grosse Auswahl an IQAir-Zubehör ermöglicht die Anpassung des IQAir HealthPro 100 an individuelle Bedürfnisse: Transportrollenset (Mobility Pro), Wandhalterung (VMF), Luftleitungs-Adapter zur Herstellung von positivem/ negativem Druck (InFlow™ W125, VM InFlow™, OutFlow™), Grobstaubfilter (PF40)

Technische Daten	
Spannung/Frequenz	220-240 V, 50/60 Hz
Leistungsaufnahme pro Stufe *	1: 20, 2: 36, 3: 54, 4: 74, 5: 105, 6: 135 Watt; Standby: <1 Watt
Abmessungen (ohne/mit Verpackung)	H 61 x B 38 x T 41 cm / Karton: H 74 x B 43 x T 45 cm
Gewicht (ohne/mit Verpackung)	12 kg / 16 kg
Luftdurchsatz (inkl. Filter) pro Stufe *	1: 50, 2: 100, 3: 170, 4: 240, 5: 330, 6: 470 m³/h
Schalldruck/Schalleistung pro Stufe **	L _p 1: 22, 2: 33, 3: 41, 4: 47, 5: 52, 6: 57 dB(A); L _w 1: 32, 2: 43, 3: 51, 4: 57, 5: 62, 6: 67 dB(A)
Ventilatorstyp	zentrifugal, retrograd gekrümmt, mit Überhitzungsschutz, für Dauerbetrieb geeignet
Bedienkonsole	4-Tasten LCD-Display mit 2 Zeilen à 16 Zeichen
Luftzug	bogenförmig an Systembasis
Luftauslass	320° EvenFlow™ Horizontalverteiler
Farbe: Gehäuse/Verschlussarme:	hellgrau / weiss
Gehäusematerial	geruchloser, schlagfester, UV-stabilisierter ABS-Kunststoff
Leistung	
zertifizierte Systemeffizienz	≥ 99,97% für Partikel ≥ 0,3 µm (individuell getestet auf höchster Betriebsstufe)
zertifizierter Luftdurchsatz	ja (individuell getestet mit allen enthaltenen Filtern)
Dichtheitsprüfung	ja
EN1822 Klassifikation	HEPA-Klasse H13 (MPPS Effizienz: ≥ 99,95% @ 0,22 µm bei Luftdurchsatzrate ≤ 190 m³/h) HEPA-Klasse H12 (MPPS Effizienz: ≥ 99,50% @ 0,16 µm bei Luftdurchsatzrate ≤ 475 m³/h)
Filterkonfiguration	
Vorfilter	PreMax™ Filter F8 (S) Zweck: Abscheidung von Grob- und Feinstaubpartikeln; Schutz nachfolgender Filter Medium: Glasfaser-Vlies, mikro-plissiert für hohes Aufnahmevermögen Effizienz: ≥ 55% bei ≥ 0,3 µm (Filterklasse F8) Oberfläche: 2,8 m²
HEPA-Filter	HyperHEPA® Filter H12/13 (L) Zweck: Abscheidung von Fein- und Ultra-Feinstaubpartikeln Medium: HyperHEPA® Reinraum-Schwebstofffilter, mikro-plissiert Effizienz: ≥ 99,97% bei ≥ 0,3 µm (Filterklasse H12/13) Oberfläche: 5,0 m²
Ausstattung	
Displaysprachen	4 vom Benutzer wählbare Sprachen: Englisch, Französisch, Deutsch, Italienisch (oder Spanisch)
Ventilatorstufen	6
intelligente Filterüberwachung	ja (ermöglicht Abruf der Restlebenszeit jedes einzelnen Filters)
Filterwechselanzeige	2 LEDs
programmierbare Zeitschaltuhr	ja (ermöglicht die Programmierung von Betriebsstunden und Wochentage)
erweiterte Ventilatorstufenregelung	ja (ermöglicht Programmierung verschiedener Ventilatorstufen für 2 verschiedene Zeiträume)
einstellbare Filterbelastungs-Indizes	2 (Grobstaub und Feinstaub)
mitgeliefertes Zubehör	Fernbedienung (inkl. Batterie), Netzkabel mit Stecker, Laufrollen-Set, Leistungszertifikat
optionales Zubehör	VMF Wandhalterung, PF40 Grobstaub-Vorfilter, InFlow, VM InFlow & OutFlow Über-/Unterdruckrohranschlüsse, FlexVac & VM FlexVac mobile & wandmontierbare Absaugvorrichtung mit flexiblem Saugarm
elektrische Zertifizierung und Zulassung	IEC/IECEE (CB-Scheme), CE, SEV, KTL, GOST-R

* gemessen bei 230V, 50Hz; Toleranz: ± 10% (± 10 m³/h); ** Toleranz: ± 3 dB(A); Alle technischen Daten können ohne vorherige Ankündigung geändert werden.